



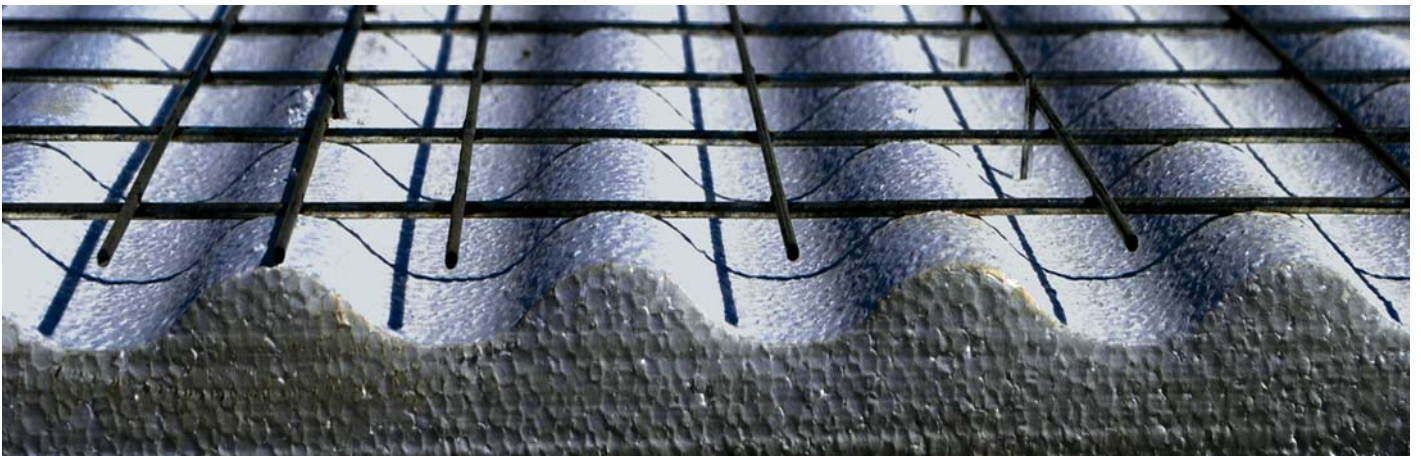
**Concrehaus**<sup>®</sup>  
La solución constructiva **eficiente**

Ficha técnica

## Mallas de acero de alta resistencia

### Presentación

Son mallas de distintas dimensiones, con la misma configuración de las mallas de los paneles.

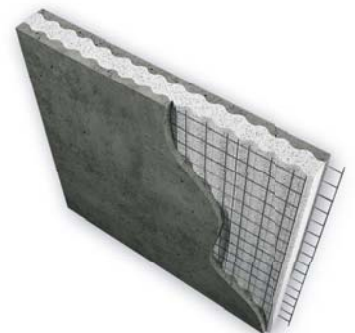


### Tipos

- **Mallas en ángulo M15 y M30** para refuerzos en esquinas y diedros en general.
- **Mallas planas** para refuerzos en aberturas, empalmes y discontinuidades.
- **Mallas enteras** para refuerzo de losas o paredes en las que el cálculo de resistencia lo requiera.

### Aplicaciones

Necesarias para dar continuidad estructural a las propias mallas de los paneles en encuentros y empalmes. Refuerzos locales por solicitaciones o concentración de tensiones.





## Datos técnicos

- **Longitud de cada malla:** 1,24 m.
- **Ancho:** 15 - 30 cm (malla angular), 20 cm (mallas planas), variable (mallas enteras).
- **Hierros longitudinales:** Diámetro 2,5 mm. Separación media 6,5 cm. Acero de alta resistencia. Trafilado. Tensión proporcional: 550 MPa.
- **Hierros transversales:** Diámetro 2,5 mm. Separación 6,5 cm. Acero de alta resistencia. Trafilado. Tensión proporcional: 550 MPa.

[www.concrehaus.com](http://www.concrehaus.com)

M. L. Anido 1941 (Ruta 25 Km 9) Villa Rosa, Pilar, Bs. As., Argentina  
[info@concrehaus.com](mailto:info@concrehaus.com) • Tel: 0810 333 24752

Versión 2015

Todas las indicaciones suministradas en la presente ficha técnica deben considerarse meramente indicativas y no vinculantes en términos legales. De hecho, son el resultado de pruebas de laboratorio, por tanto es posible que en las aplicaciones prácticas en las obras las características finales de los productos puedan sufrir variaciones en función de las condiciones meteorológicas y la colocación. El instalador deberá asegurarse siempre de que el producto sea el apropiado para su uso específico y asumir toda la responsabilidad que derive de su utilización; además deberá atenerse a todos los modos de empleo y a las normas de utilización reconducibles en general a la "regla del arte". Grupo Estisol se reserva el derecho de modificar el contenido de la presente ficha técnica sin previo aviso. La difusión, por todos los medios, de ésta ficha sustituye y anula la validez de cualquier otra ficha técnica publicada anteriormente.